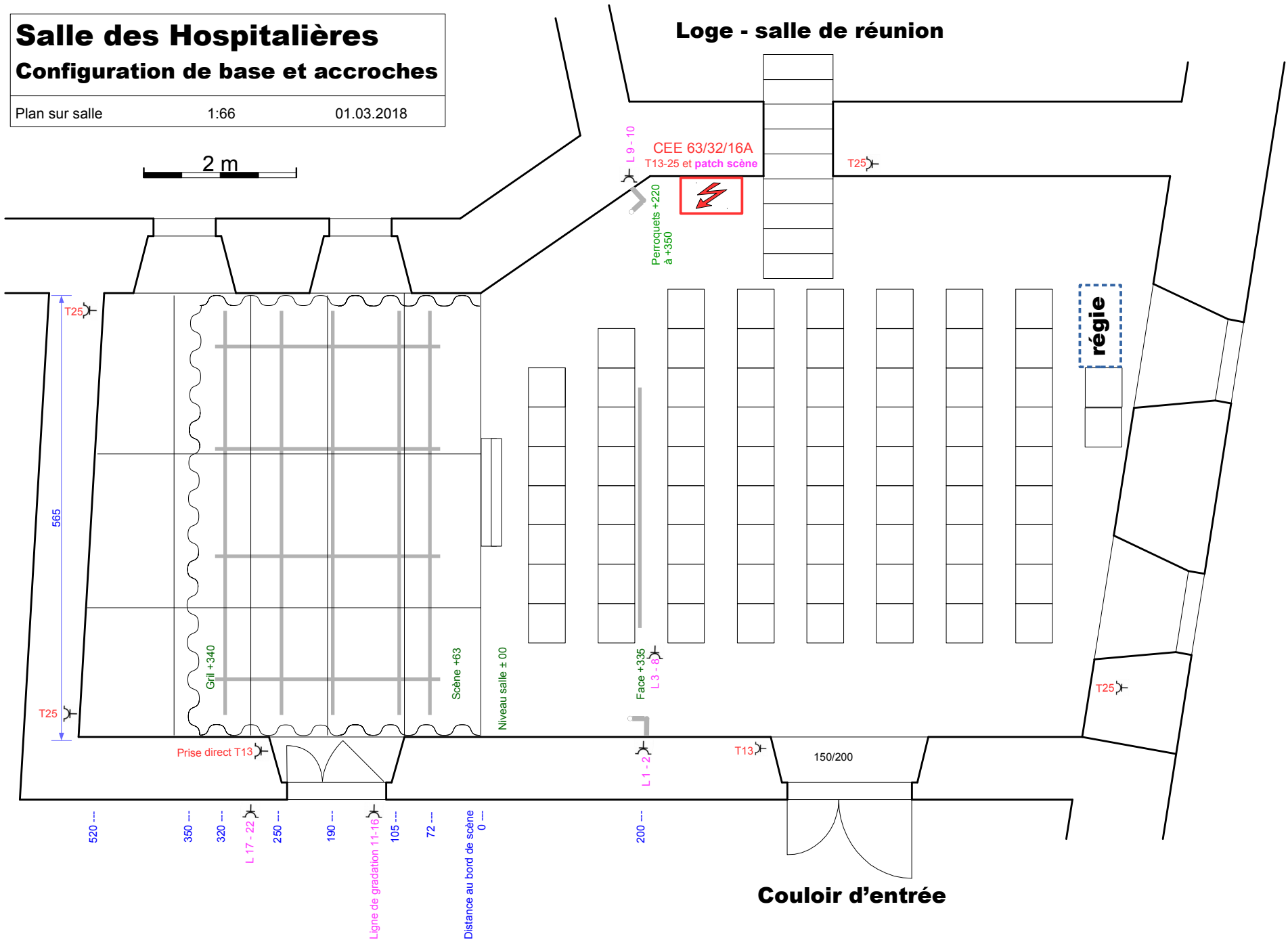
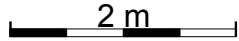


Salle des Hospitalières

Configuration de base et accroches

Plan sur salle 1:66 01.03.2018



Loge - salle de réunion

L 9 - 10
CEE 63/32/16A
T13-25 et patch scène

Perroquets +220
à +350

T25

régie

T25

Prise direct T13

Face +335
L 3 - 8

T13

150/200

520 ---
350 ---
320 ---
L 17 - 22
250 ---
190 ---
Ligne de gradation 11-16
105 ---
72 ---
Distance au bord de scène
0 ---

200 ---
L 1 - 2

Couloir d'entrée