



Ville de Porrentruy
Histoire Vie Nature Formation

Municipalité de Porrentruy

ETUDE DE TRAFIC ET DE SÉCURITÉ A LA COLOMBIÈRE

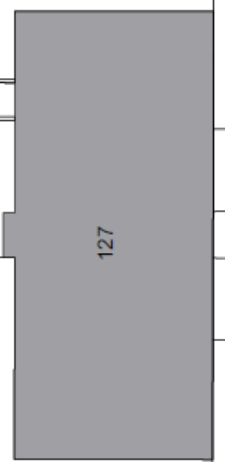
PRÉSENTATION AUX RIVERAINS

Contexte et périmètre d'étude





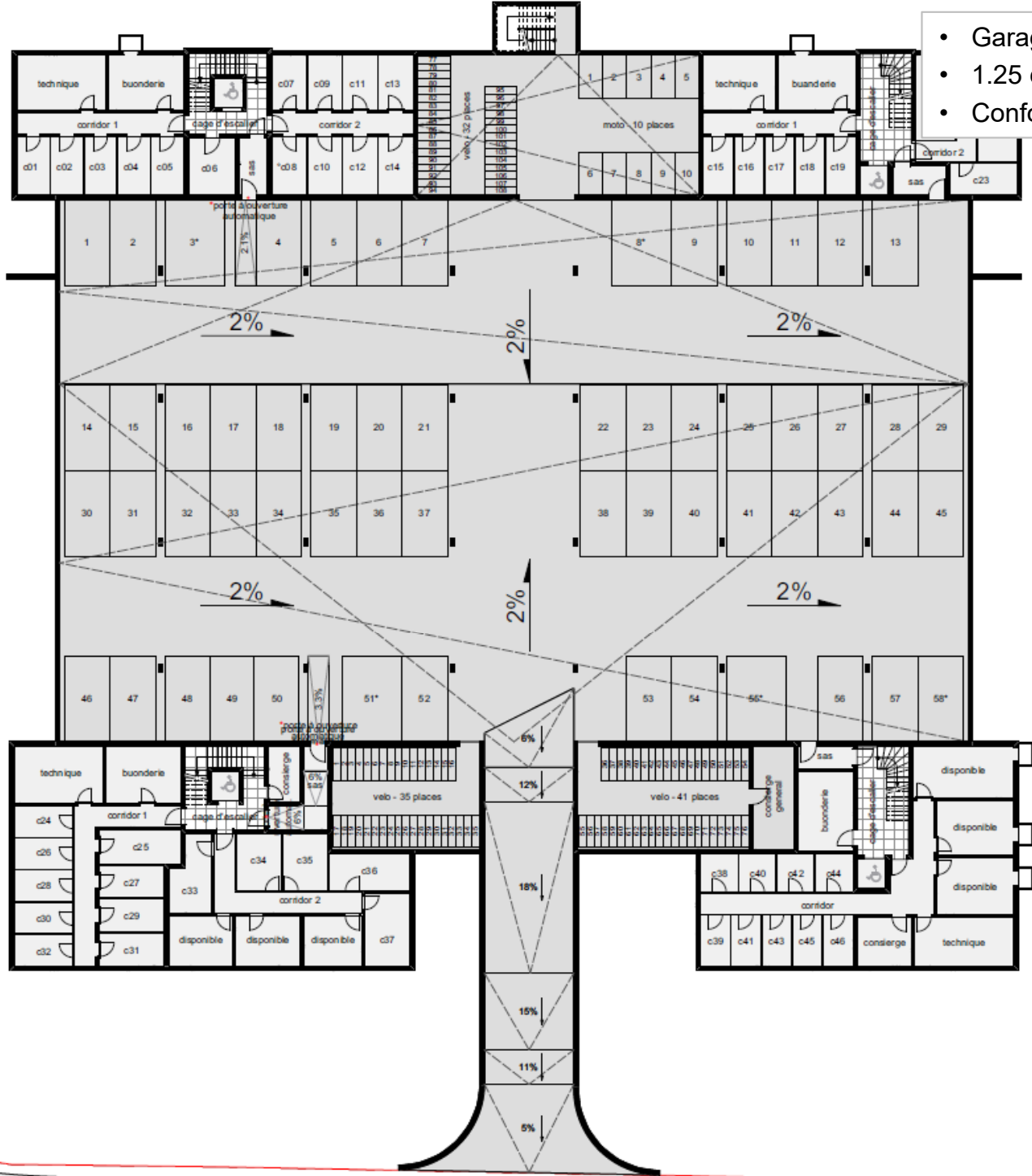
- Construction de 4 nouveaux immeubles, avec au total 46 logements.
- Un garage souterrain commun avec accès par la ruelle Ouest.
- VSS: 6 cases visiteurs conforme
- Servitude de passage pour la mobilité douce proposée par le promoteur du projet.



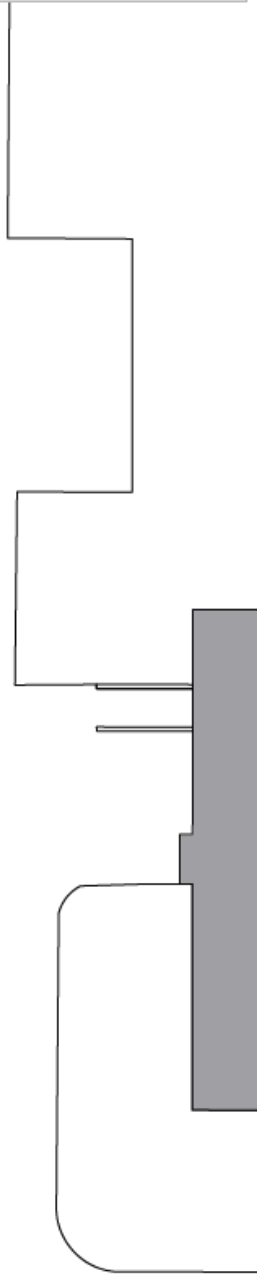


1048

350009



- Garage souterrain de 58 cases.
- 1.25 case / appartement.
- Conforme à la VSS.



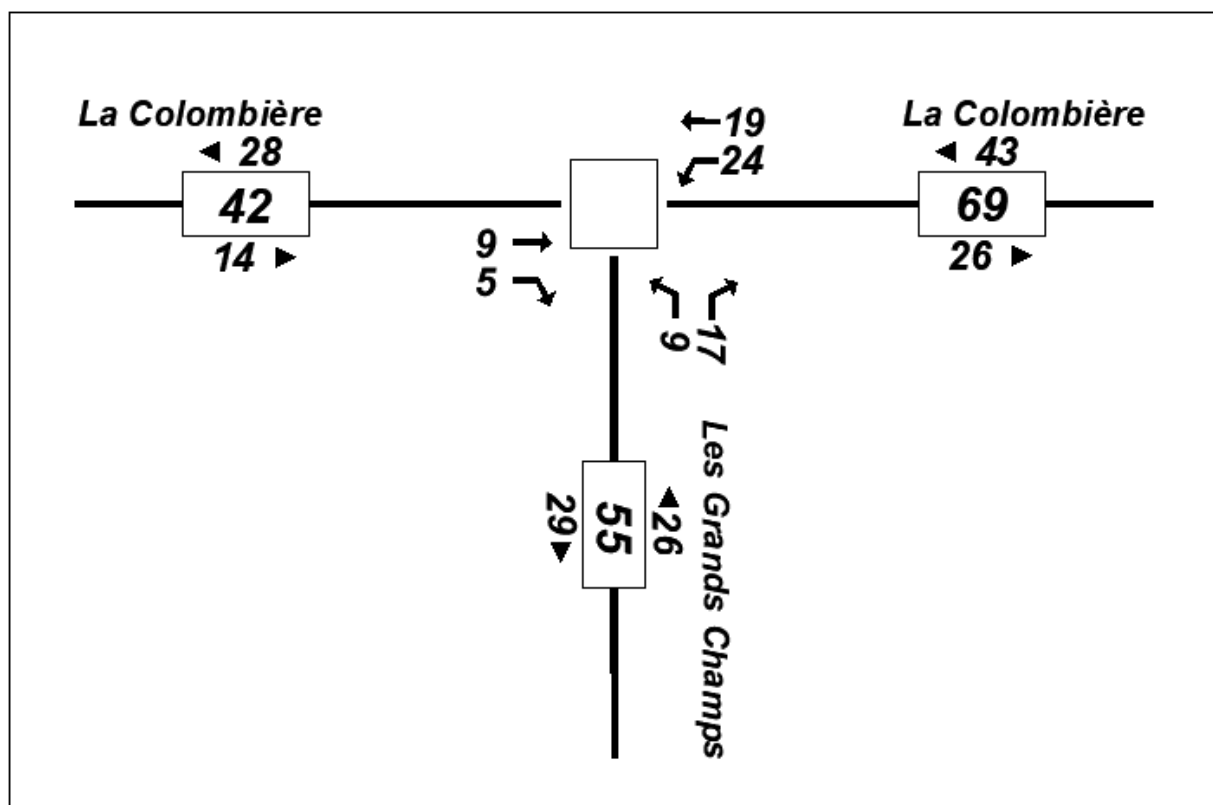
Inquiétudes relevées par les opposants

- L'augmentation du trafic motorisé induite par le projet.
- La sécurité des piétons et notamment des enfants.
- Stationnement visiteur jugé insuffisant, craintes de voir l'espace-rue utilisé à des fins de stationnement compliquant les circulations.
- Non-respect actuel du 30 km/h relevé par les opposants sur la route de la Colombière.
- Accès au parking souterrain par l'Ouest jugé problématique pour le croisement des véhicules et le passage des piétons.
- La visibilité au carrefour en L reste-t-elle garantie suite à la construction des nouveaux immeubles ?

Recensement du trafic

Heure de pointe du soir (17h00 - 18h00) - HPS [uv/heure]

Comptages réalisés le jeudi 27.01.2022



Aucune gêne du trafic, niveau de service A, aucun temps d'attente.
 Une quinzaine de piétons recensés durant l'heure de pointe du soir.



Cité de l'énergie
european energy award

Ville de Porrentruy
Histoire Vie Nature Formation

Estimation du trafic induit par le projet

Pour rappel, 46 appartements avec 58 cases de stationnement résidents dans le souterrain.

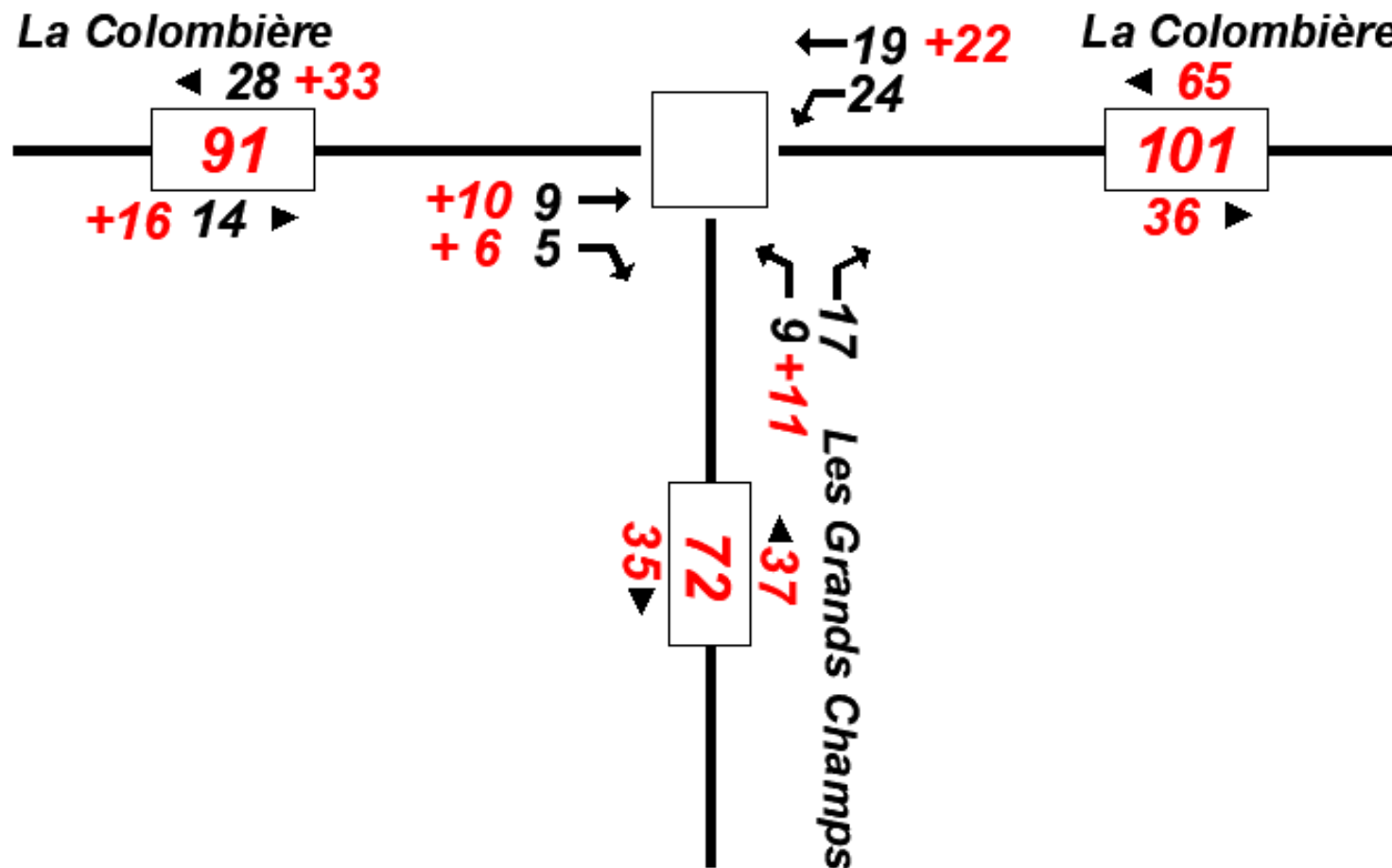
Hypothèses d'extrapolation :

- Les 58 cases du souterrain sont occupées, soit 1.25 voiture / appartement.
- 3/4 des voitures quittent le domicile le matin et reviendront le soir, soit 44 voitures. Retour le midi non déterminant, nous ne considérons que l'heure de pointe, soit le soir.
- Le retour de ces voitures s'échelonne sur plus d'une heure, nous considérons que les $\frac{3}{4}$ sont comptabilisés durant l'heure de pointe, soit 33 voitures.
- Selon recensement réalisé à l'heure de pointe du soir, nous considérons qu'un nombre équivalent à la moitié des véhicules rentrants quitte le domicile durant cette même heure, soit 16 véhicules.
- La distribution de ces voitures sur les 2 axes (Colombière et Grands-Champs) se fait selon les mêmes proportions que celles observées durant le recensement.



Estimation du trafic induit par le projet

- Heure de pointe du soir 17h00 – 18h00
- 91 véh/h = 1,5 véh/min





Cité de l'énergie
gold
european energy award

Ville de Porrentruy
Histoire Vie Nature Formation

MUNICIPALITE DE PORRENTRUY
Etude de trafic et de sécurité à la Colombière





Cité de l'énergie
gold
european energy award

Ville de Porrentruy
Histoire Vie Nature Formation

MUNICIPALITE DE PORRENTRUUY
Etude de trafic et de sécurité à la Colombière

100m jusqu'au carrefour suivant avec
les Grands-Champs



220m jusqu'à la fin de la rectiligne



Carrefour avec les Grands-Champs





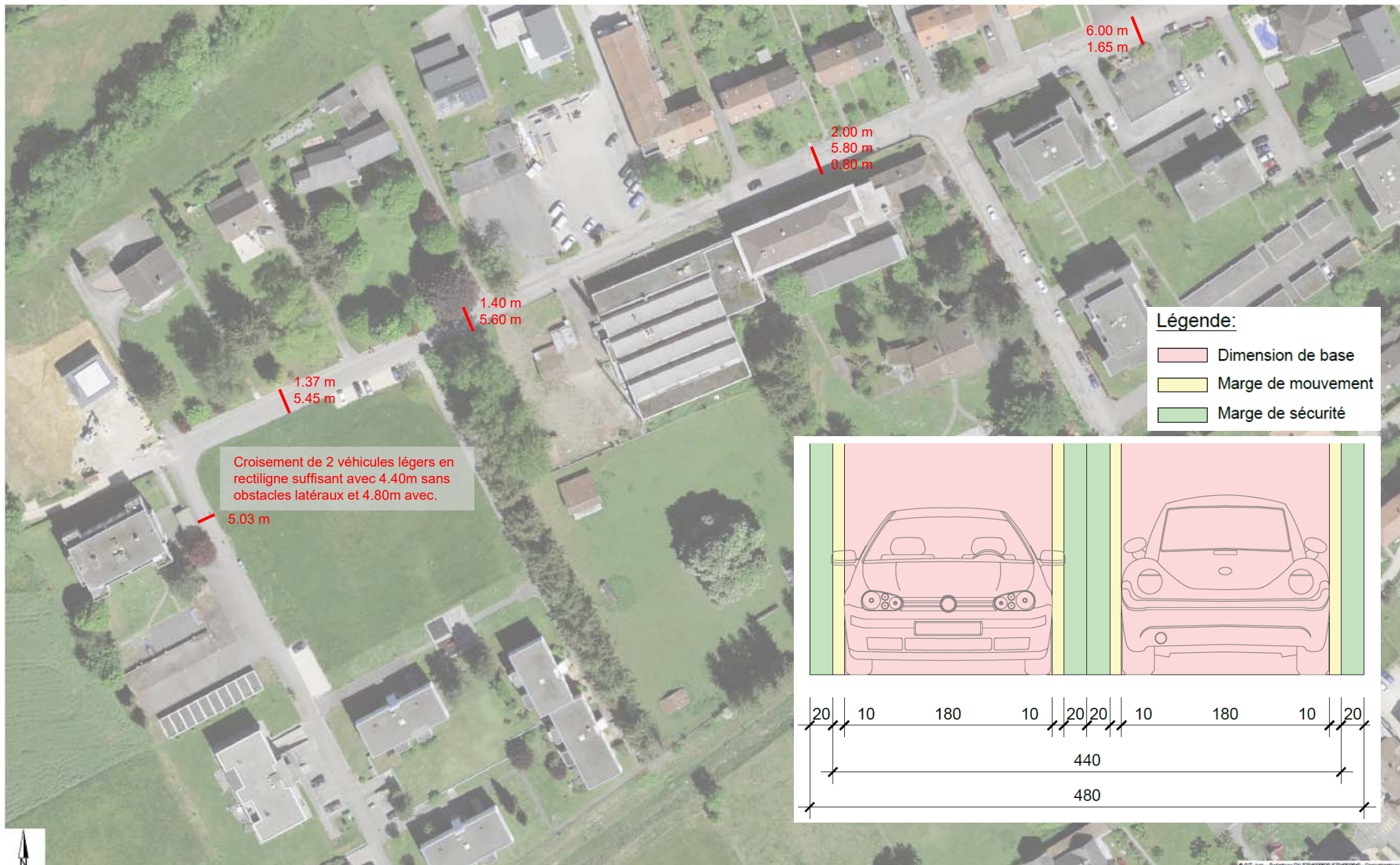
Cité de l'énergie
gold
european energy award

Ville de Porrentruy
Histoire Vie Nature Formation

MUNICIPALITE DE PORRENTRUUY
Etude de trafic et de sécurité à la Colombière



Gabarits chaussée



Mesures de vitesse / Radar de la Police

La Colombière :

V85 = 32-33 km/h direction Beaupré

V85 = 35-36 km/h direction Gravier

Les Grands-Champs :

V85 = 32-34 km/h direction rue Achille-Merguin

V85 = 33-35 km/h direction La Colombière

- Les vitesses pratiquées sont en partie plus élevées que la vitesse maximale autorisée.
- Difficile de garantir le respect du 30 km/h sur de longues distances.



Cheminements piétons

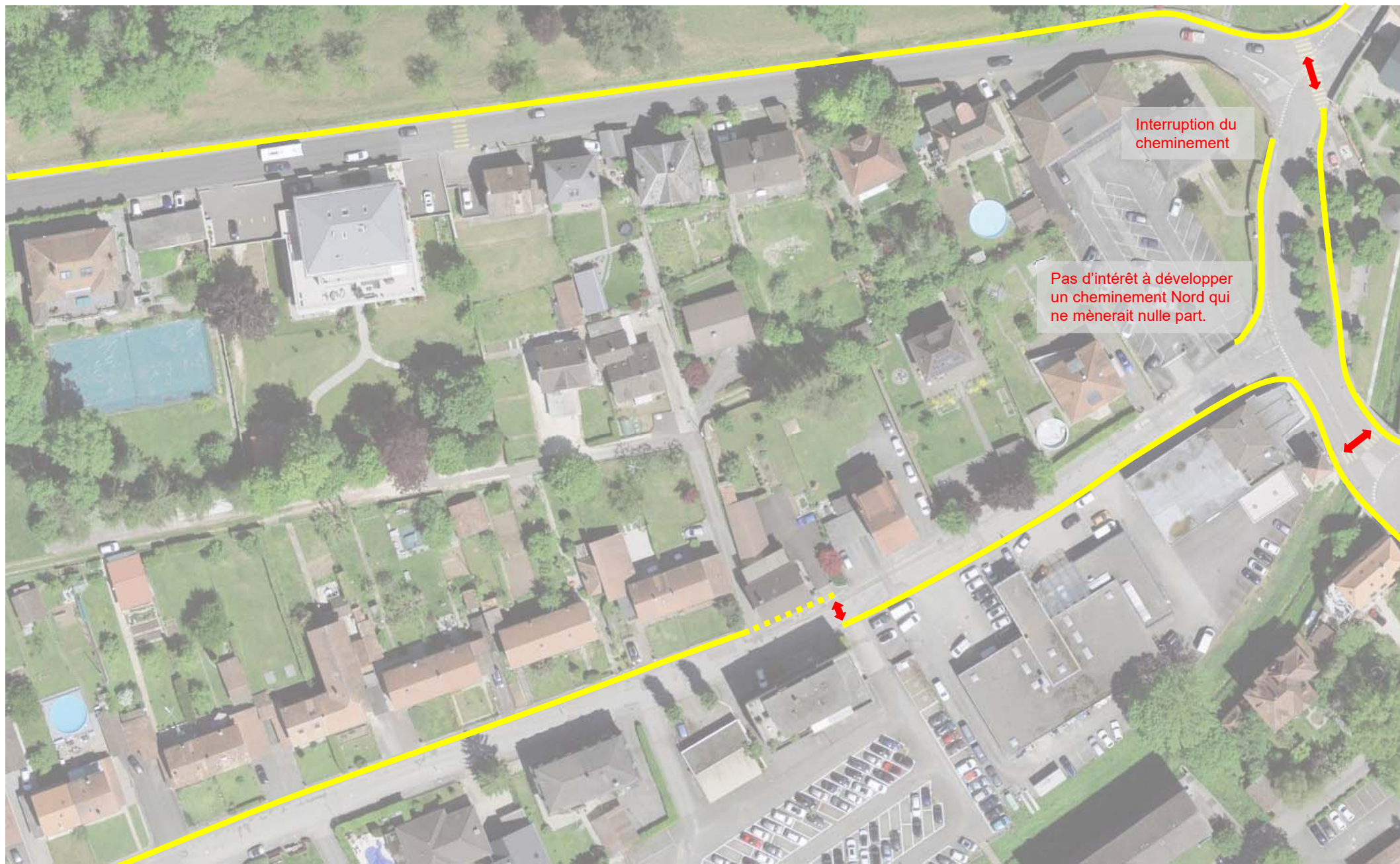




Cité de l'énergie
european energy award

gold
Ville de Porrentruy
Histoire Vie Nature Formation

Cheminements piétons





Cité de l'énergie
gold
european energy award

Ville de Porrentruy
Histoire Vie Nature Formation

Cheminements piétons





Cité de l'énergie
gold
european energy award

Ville de Porrentruy
Histoire Vie Nature Formation

Cheminements piétons

- Le trottoir en face est à fleur et peu perceptible pour le trafic direction rue des Graviers.
- La sécurité peut être renforcée par la matérialisation visuelle du début du cheminement piéton sud via une bande piétonne et un potelecone.
- Cette mesure assure également un rétrécissement visuel et physique de la chaussée.





Cité de l'énergie

Ville de Porrentruy

Recherche... (objet ou couche)

Modération de la vitesse



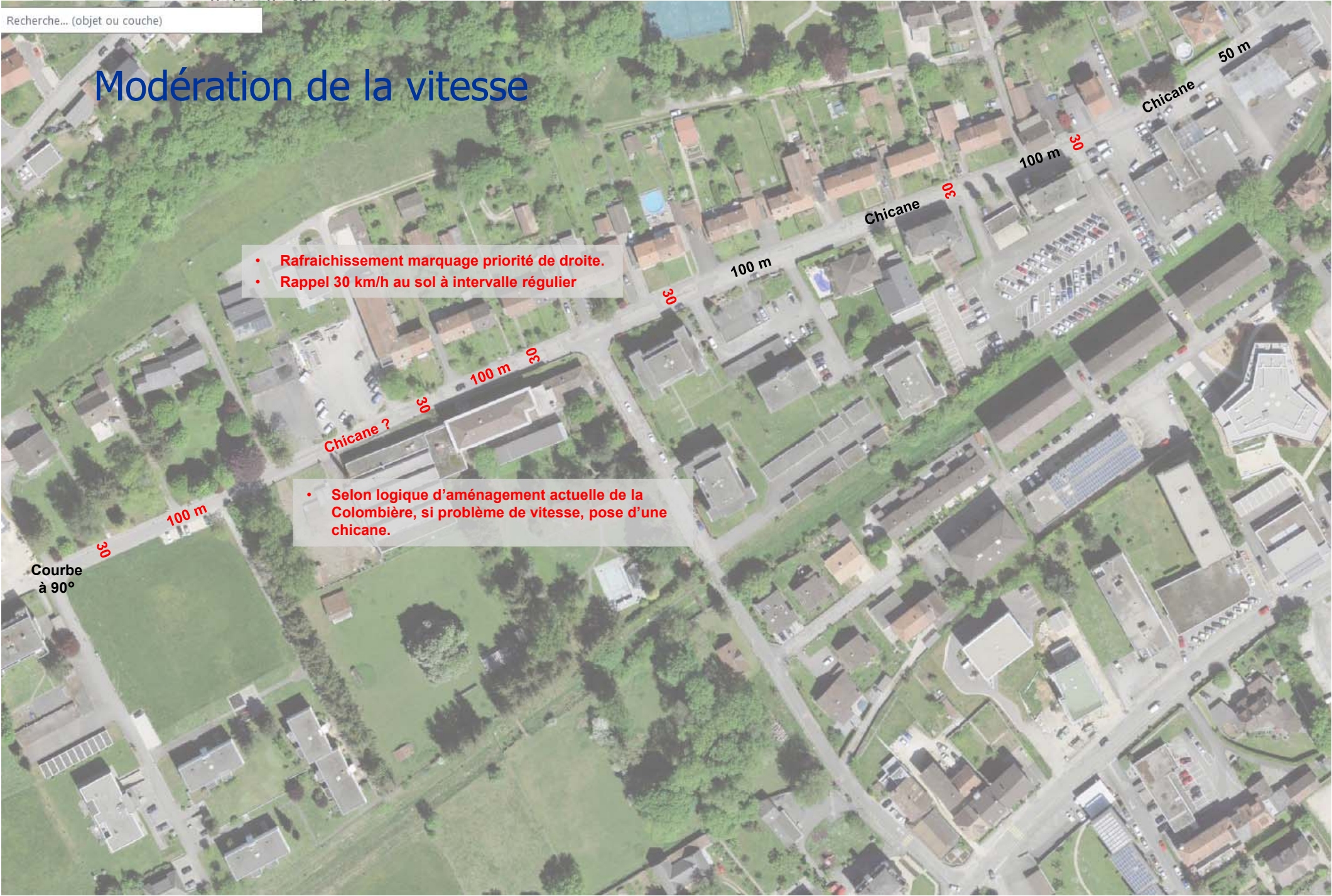


Recherche... (objet ou couche)

Modération de la vitesse

- **Rafraîchissement marquage priorité de droite.**
- **Rappel 30 km/h au sol à intervalle régulier**

- **Selon logique d'aménagement actuelle de la Colombière, si problème de vitesse, pose d'une chicane.**





- Un accès au parking souterrain par le Nord est plus favorable à la ruelle Ouest en retirant le trafic de celle-ci.
- Néanmoins la largeur de la chaussée est suffisante pour permettre le croisement de 2 véhicules légers (5.00m > 4.50m).
- La configuration du parking montre effectivement que la distance est trop courte jusqu'à la rue Nord pour garantir une pente acceptable.

1048

1350009



Circulation et giration

- Possibilité d'améliorer la circulation au droit de la courbe à 90° pour les croisements de véhicules.
- Surface communale excédentaire déjà prévue à cet effet.
- Répond à une des craintes des opposants.
- Le bâtiment à l'angle ne masque pas la visibilité.





Cité de l'énergie
european energy award

Ville de Porrentruy
Histoire Vie Nature Formation

Diagnostic et risques identifiés

Cheminements piétons

- Les **cheminements piétons en site propre** existent et sont **satisfaisants**.
- La servitude de passage à travers la parcelle du nouveau projet permet un accès piéton direct à chaque immeuble sans transiter par les 80m de ruelle sans trottoir.
- Le risque identifié concerne les **zones de traversée** piétonne et l'éventuel non-respect de la vitesse maximale autorisée par le trafic motorisé.
- Il est primordial de **garantir une vitesse modérée du trafic motorisé** sur la rectiligne de la Colomnière.



Cité de l'énergie
european energy award

Ville de Porrentruy
Histoire Vie Nature Formation

Diagnostic et risques identifiés

Encombrement de la chaussée et stationnement

- Il existe actuellement 2 surfaces de stationnement qui seront supprimées par le projet immobilier.
- On assiste actuellement déjà à un certain encombrement de la chaussée qui est une problématique préexistante non créée par le projet.
- La suppression de ces surfaces de stationnement pourrait accentuer le phénomène.
- Le projet prévoit 1.25 case de stationnement par appartement, ce nombre est conforme aux normes VSS.
- Encombrement de la chaussée à surveiller par la suite quitte à intervenir pour fixer des interdictions.



Recommandations

- Apposer des rappels 30 km/h au sol et rafraichir le marquage de la priorité de droite.
- Mettre en place un élément de modération du trafic sur la rectiligne de 200m entre la rue des Grands-Champs et la fin de la rue de la Colombière à l'Ouest.
- Elargir la courbe à 90° dans le cadre des travaux du projet immobilier.
- Améliorer la sécurité du changement de trottoir à l'Est de la Colombière.
- Servitude de passage pour la mobilité douce en périphérie du projet.
- Suite à la réalisation du projet immobilier, surveiller l'encombrement de la rue et réagir si nécessaire (interdictions, mesures de police).