

# **Nouvel inventaire des sites archéologiques et paléontologiques**

## **Séance d'information**

Porrentruy, le 17 mai 2022

## Ordre du jour

- **Inventaire des sites – pour quoi faire?**
- **Base légale: définitions, contraintes**
- **Les sites proposés sur le territoire communal**
- **Les possibilités de recours**
- **Discussion**
- **Brève présentation des sites**
- **Tour de table**
- **Divers**

Le sol jurassien abrite de nombreux sites archéologiques et paléontologiques.

Si l'on veut éviter la destruction de ce patrimoine, le premier pas est l'établissement d'un inventaire des sites connus ou supposés.

Les sites mis sous inventaire profitent d'une certaine protection: tout projet de construction, de viabilisation ou de défrichage portant atteinte à la substance du site doit être annoncé préalablement à l'Office de la culture, qui pourrait dès lors procéder aux fouilles nécessaires avant la destruction du site.

La nouvelle législation prévoit même, sous certaines conditions bien précises, de demander au propriétaire une participation financière à ces travaux.

- Loi sur la protection du patrimoine archéologique et paléontologique (LPPAP) du 27 mai 2015, [RSJU 445.4](#) (*adoptée par 55 députés sans opposition*)
- Ordonnance sur la protection du patrimoine archéologique et paléontologique (OPPAP) du 8 décembre 2015, [RSJU 445.41](#)

Textes à consulter sur le site [rsju.jura.ch](http://rsju.jura.ch) ou version papier à commander auprès de l'Office de la culture.

## Art. 9 LPPAP

Les sites, identifiés ou présumés, sont recensés dans un inventaire cantonal.

## Art. 10 LPPAP

Les sites recensés dans l'inventaire cantonal sont attribués à l'une des deux catégories suivantes :

- a) catégorie 1 : sites identifiés;
- b) catégorie 2 : sites présumés, dont la nature n'a pas encore pu être clairement établie.

## Art. 11 à 15 LPPAP

Consultation, opposition, décision...

## Art. 17 al.2 LPPAP

La commune concernée est tenue d'informer préalablement l'Office de la culture de tout projet de construction, de terrassement, de viabilisation, de défrichement ou de modification touchant un site recensé dans l'inventaire.

## Art. 27 LPPAP

- 1 Sous réserve des alinéas suivants et des contributions de tiers, le Canton assume les frais de l'étude scientifique.
- 2 Lorsqu'un projet de construction ou d'aménagement concerne un site inventorié en **catégorie 1** et que celui-ci nécessite une étude scientifique, le propriétaire finance entre 20 % et 50 % des frais de celle-ci.
- 3 N'est pas tenu de participer financièrement au sens de l'alinéa 2:
  - a) le propriétaire qui a **acquis un immeuble avant son inscription provisoire** ou définitive en catégorie 1 au sens des articles 10, lettre a, 11, alinéa 2, et 14, alinéa 2; cette exception ne s'applique pas aux corporations de droit public;
  - b) le propriétaire qui a **acquis, par transfert entre parents en ligne directe**, un immeuble que l'ancien propriétaire avait acquis avant son inscription selon lettre a.



La hauteur de la participation éventuelle dépend des facteurs décrits dans la LPPAP, Art. 27 al. 4 et dans l'OPPAP, Art. 13 à 17.

Lieudit	Surface	Parcelles	Affectation	Catégorie
<i>Banné</i>	33623	1656, 3596, 3597	Agricole, Forêt	2
Château	61030	1085, 1086, 1161, 1162, 1188, 2020, 2021, 2097, 2829, 3173	Construction / Agricole	<b>1</b>
<i>Cour DIVTEC</i>	1574	2352, 3640	Zone d'utilité publique	<b>1</b>
<i>Centre professionnel</i>	66501	672, 699, 1562, 2010, 2352, 2354, 2662, 2925, 2967, 3036, 3076, 3077, 3084, 3085, 3264, 3300, 3301, 3303-3311, 3629, 3640, 3659, 3691	Zone d'utilité publique	2
Eglise St-Pierre	4175	158, 168, 170	Utilité publique, Construction, Zone verte	<b>1</b>
En Solier	2060	1211, 2622	Agricole	<b>1</b>
Es Saussattes	21840	3563, 3565, 3566, 3568, 3569	Agricole	2
La Perche	3400	789, 3277, 3495	Construction	<b>1</b>
La Rasse	39625	3242	Agricole	<b>1</b>
Les Vauches	1750	575, 656, 660, 661, 3251	Construction	<b>1</b>
Oiselier	85117	1711, 1714, 1716, 2722, 3585, 3596, 3600-3608, 3661	Agricole, Forêt, Construction	2
<i>Roche de mars</i>	61071	669, 1513, 3092, 3093	Forêt	2
Saint-Germain	9355	666, 667, 721, 722	Construction	<b>1</b>
Sous Roches de Mars	2100	3300	Construction	<b>1</b>
Sur les Cras rièrle Château	66965	1944	Forêt	2
Vieille Ville	127060	nombreuses (cf. plan)	Construction / Utilité publique	2

Porrentruy: 16 sites, dont 9 en catégorie 1

## Art. 11 LPPAP

1 En vue de l'inscription d'un site à l'inventaire, l'Office de la culture:

- a) consulte la commission du patrimoine archéologique et paléontologique;
- b) **prend l'avis des propriétaires, des exploitants, de la commune et des services cantonaux concernés;**
- c) dépose le dossier publiquement pendant trente jours, avec publication dans le **Journal officiel** de l'avis de dépôt public.

2 Dès la publication dans le Journal officiel de l'avis de dépôt public, le site est inscrit provisoirement.

## Art. 12 LPPAP

Sont légitimés à faire opposition:

- a) les propriétaires, les exploitants et toute personne dont les intérêts seraient touchés par l'inscription à l'inventaire;
- c) les communes et les autres corporations de droit public dans le cadre de la sauvegarde des intérêts publics qui leur sont confiés.

## Art. 13 LPPAP

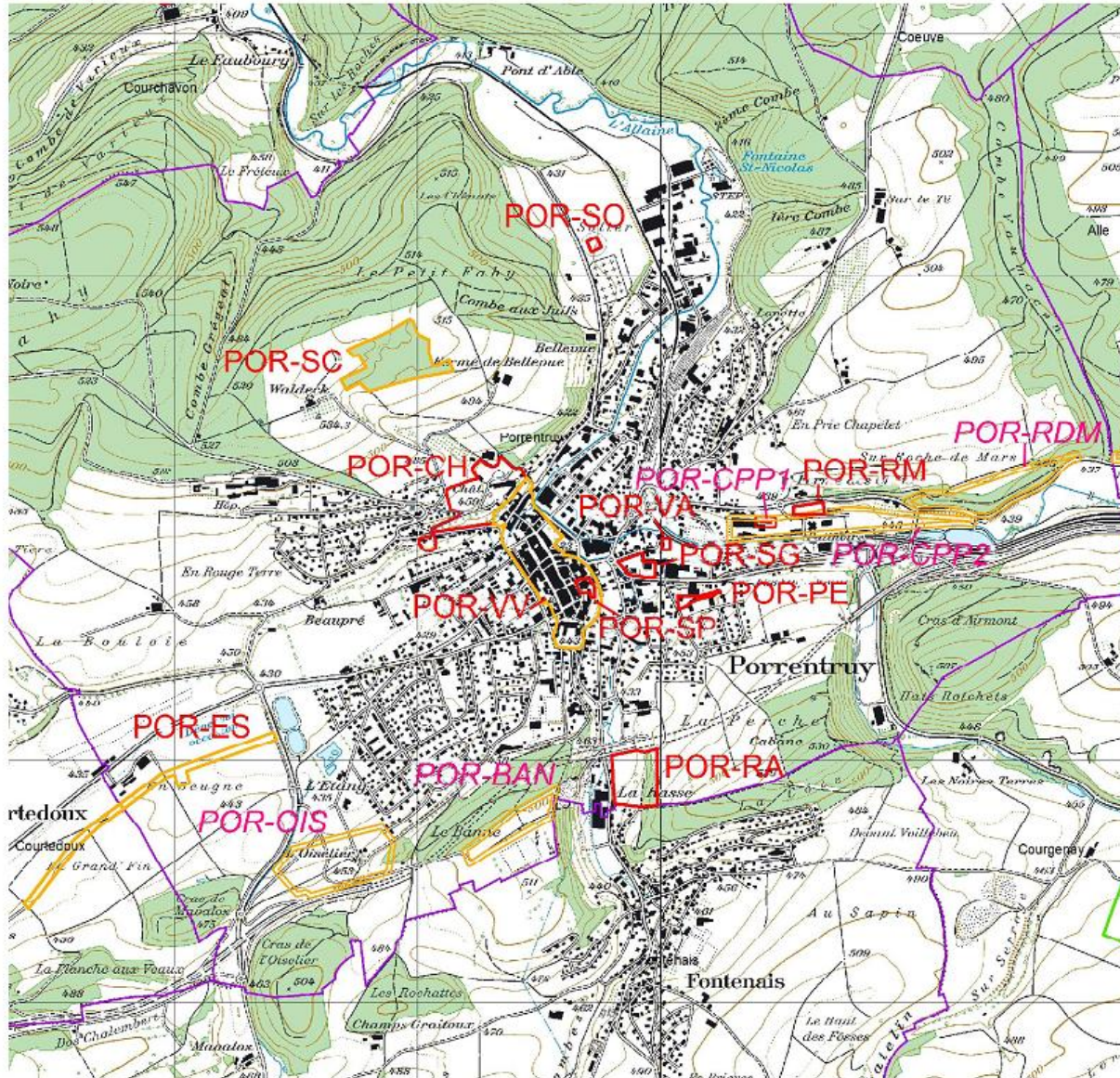
Les opposants sont convoqués à une séance de conciliation par l'Office de la culture. Le résultat des pourparlers est consigné dans un procès-verbal.

## Art. 14 LPPAP

1 Le Gouvernement statue sur les oppositions et décide simultanément de l'inscription à l'inventaire.

## Art. 15 LPPAP

La décision du Gouvernement peut faire l'objet d'un recours auprès de la Cour administrative du Tribunal cantonal conformément au Code de procédure administrative.



PORRENTRUY PLAN GENERAL

## Inventaire des sites paléontologique

### Fiche du site

<b>District :</b> Porrentruy	<b>Catégorie :</b> 2
<b>Commune :</b> Porrentruy	<b>Abréviation :</b> POR-BAN
<b>Localité :</b> Porrentruy	
<b>Lieu-dit :</b> Banné	<b>Nature :</b> Zone potentielle de découverte
<b>Surface :</b> 33623 m <sup>2</sup>	<b>Etat actuel :</b> -
<b>Coord. :</b> 2572220 Est	<b>Affectation :</b> Agricole, Forêt
<b>Coord. :</b> 1250610 Nord	<b>N° interne :</b> 21
<b>Parcelle :</b> 1656, 3596, 3597	

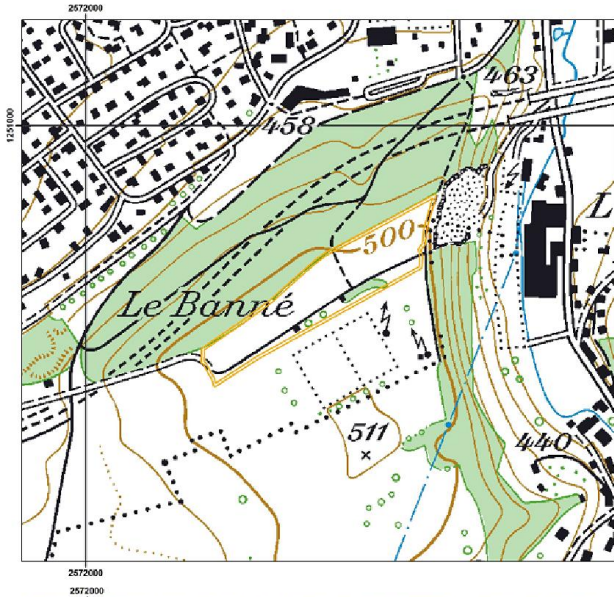
**Datation :** Membre du Banné

**Description :** Site historique de la description des Marnes du Banné. Nombreuses découvertes possibles.

**Bibliographie :** Comment G, Lefort A, Koppka J, Hantzpergue P. (2015). Le Kimméridgien d'Ajoie (Jura, Suisse) : lithostratigraphie et biostratigraphie de la Formation de Reuchenette. *Revue de Paléobiologie* 34(2): 161–194.  
 Comment, G., Ayer, J. & Becker, D. (2011) : Deux nouveaux membres lithostratigraphiques de la Formation de Reuchenette (Kimméridgien, Ajoie, Jura Suisse) – Nouvelles données géologiques et paléontologiques acquises dans le cadre de la construction de l'autoroute A16 (Transjurane). *Swiss Bull. géol. appl.*, Vol. 16/1, 3–24 p.  
 Comment G. & Paratte G. (2013). Géologie et paléontologie en Ajoie : prospection dans des couches jurassiques. *Actes de la Société jurassienne d'Emulation*, 116 : 17–46.  
 Thumann J. & Etallon A. (1861-1864). *Lethea bruntrutana* ou Etudes paléontologiques et stratigraphiques sur le Jura bernois et en particulier les environs de Porrentruy. Nouveaux mémoires de la Société helvétique des sciences naturelles, 18-20 : 1-500.

**Annexes :**

- 1 – Situation CN 1 :25'000, échelle 1 :5'000, extrait ArcMap
- 2 – Orthophoto 2017, échelle 1 :5'000, extrait ArcMap
- 3 – Ombre MNT Grille 1m 3'15d, échelle 1 :5'000, extrait ArcMap
- 4 – Carte géologique raster sur MNT, échelle 1 :5'000, extrait ArcMap



## Inventaire des sites archéologiques

### Fiche du site

<b>District :</b> Porrentruy	<b>Catégorie :</b> 1
<b>Commune :</b> Porrentruy	<b>Abréviation :</b> POR-CH
<b>Localité :</b> Porrentruy	<b>Nature :</b> Château
<b>Lieu-dit :</b> Château	<b>Description :</b> Château
<b>Parcelle :</b> 1085-6, 1161-2, 1188, 2020, 2021, 2097, 2829, 3173	<b>Datation :</b> Moyen Age / Moderne
<b>Surface :</b> 60970 m <sup>2</sup>	<b>Etat actuel :</b>
<b>Coord. :</b> 2572350 Est	<b>Affectation :</b> Construction / Agricole
<b>Coord. :</b> 1252100 Nord	<b>N° interne :</b> 310

**Explication :** Toutes les informations figurent dans la bibliographie.

**Annexes :**  
 1 – Situation CN 1 :25'000, échelle 1:7'000, extrait ArcMap\*  
 2 – Orthophoto 2017, échelle 1:3'000, extrait ArcMap\*  
 3 – Relief de terrain (MNT), échelle 1:3'000, extrait ArcMap

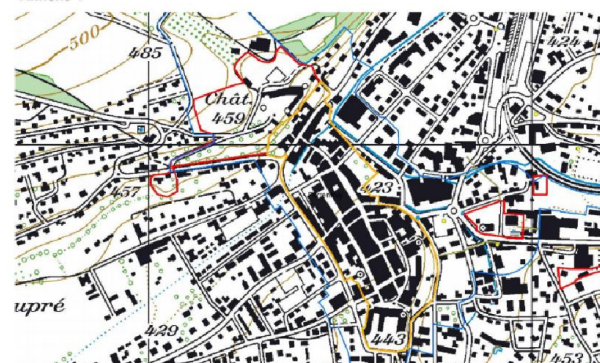
**Bibliographie :** Groupe d'histoire du Mont-Repais 2000, Châteaux médiévaux du Jura.  
[Http://www.swisscastles.ch/Jura/porrentruy.html](http://www.swisscastles.ch/Jura/porrentruy.html)

## Inventaire des sites archéologiques

### Illustrations annexes

Localité : Porrentruy      Lieu-dit : Château      Abréviation: POR-CH

Annexe 1

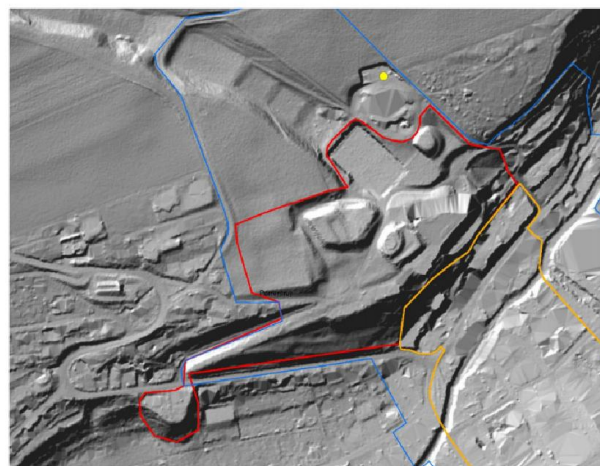


Localité : Porrentruy

Lieu-dit : Château

Abréviation: POR-CH

Annexe 3





## Inventaire des sites paléontologique

### Fiche du site

<b>District :</b> Porrentruy	<b>Catégorie :</b> 1
<b>Commune :</b> Porrentruy	<b>Abréviation :</b> POR-CDT
<b>Localité :</b> Porrentruy	<b>Nature :</b> Traces découvertes
<b>Lieu-dit :</b> Cour DIVTEC	<b>Etat actuel :</b> -
<b>Surface :</b> 1574 m <sup>2</sup>	<b>Affectation :</b> Zone d'utilité publique
<b>Coord. :</b> 2573420 Est	<b>N° interne :</b> 19
<b>Coord. :</b> 1251985 Nord	
<b>Parcelle :</b> 2352, 3640	

**Datation :** Membre de Courtedoux

**Description :** Nombreuses traces de dinosaures découvertes lors de l'agrandissement de la DIVTEC.

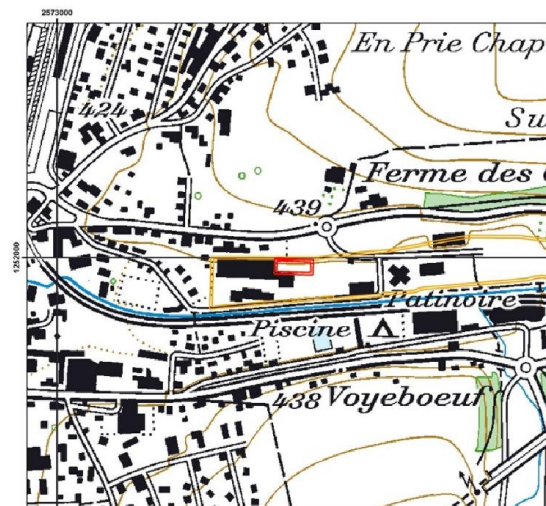
**Bibliographie :** Comment G. & Paratte G. (2013). Géologie et paléontologie en Ajoie : prospection dans des couches jurassiques. Actes de la Société jurassienne d'Emulation, 116 : 17-46.

**Annexes :**

- 1 – Situation CN 1 :25'000, échelle 1 :5'000, extrait ArcMap
- 2 – Orthophoto 2017, échelle 1 :5'000, extrait ArcMap
- 3 – Ombre MNT Grille 1m 315d, échelle 1 :5'000, extrait ArcMap
- 4 – Carte géologique raster sur MNT, échelle 1 :5'000, extrait ArcMap

OFFICE DE LA CULTURE

## SECTION D'ARCHÉOLOGIE ET PALÉONTOLOGIE



## Inventaire des sites paléontologique

### Fiche du site

<b>District :</b> Porrentruy	<b>Catégorie :</b> 2
<b>Commune :</b> Porrentruy	<b>Abréviation :</b> POR-CPP
<b>Localité :</b> Porrentruy	
<b>Lieu-dit :</b> Centre professionnel	<b>Nature :</b> Zone potentielle de découverte
<b>Surface :</b> 66501 m <sup>2</sup>	<b>Etat actuel :</b> -
<b>Coord. :</b> 2573420 Est	<b>Affectation :</b> Zone d'utilité publique
<b>Coord. :</b> 1251985 Nord	<b>N° interne :</b> 20
<b>Parcelle :</b> 672, 699, 1562, 2010, 2352, 2354, 2662, 2925, 2967, 3036, 3076, 3077, 3084, 3085, 3264, 3300, 3301, 3303-3311, 3629, 3640, 3659, 3691	

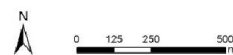
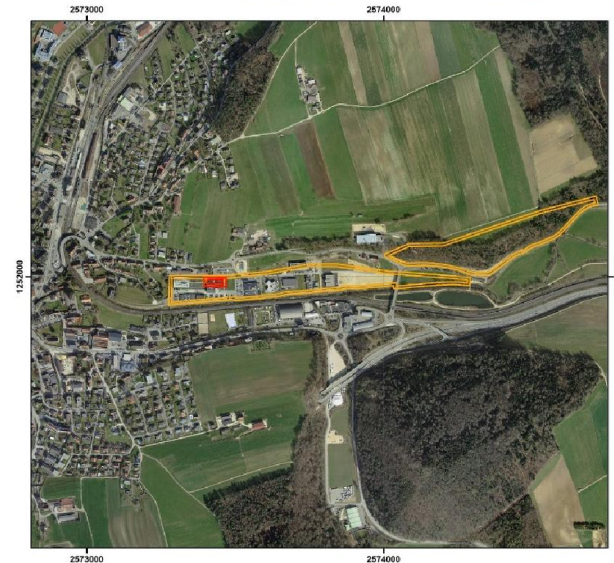
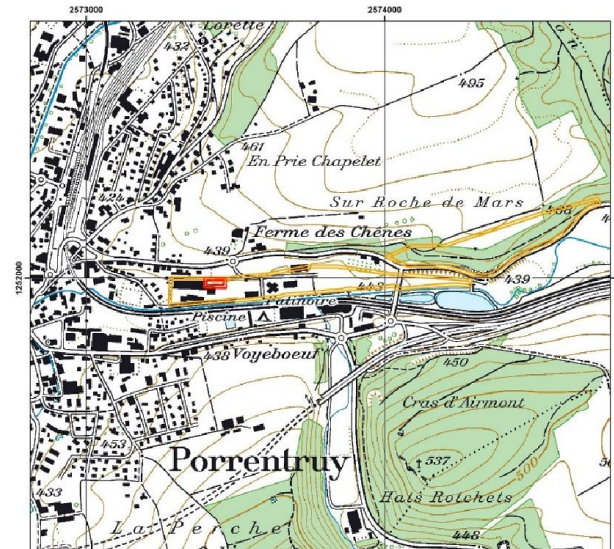
**Datation :** Membre de Courtedoux

**Description :** Zone potentielle pouvant permettre la découverte de traces de dinosaures.

**Bibliographie :** Comment G. & Paratte G. (2013). Géologie et paléontologie en Ajoie : prospection dans des couches jurassiques. Actes de la Société jurassienne d'Emulation, 116 : 17-46.

**Annexes :**

- 1 – Situation CN 1 :25'000, échelle 1 :10'000, extrait ArcMap
- 2 – Orthophoto 2017, échelle 1 :10'000, extrait ArcMap
- 3 – Ombre MNT Grille 1m 315d, échelle 1 :10'000, extrait ArcMap
- 4 – Carte géologique raster sur MNT, échelle 1 :10'000, extrait ArcMap



## Inventaire des sites archéologiques

### Fiche du site

<b>District :</b> Porrentruy	<b>Catégorie :</b> 1
<b>Commune :</b> Porrentruy	<b>Abréviation :</b> POR-SP
<b>Localité :</b> Porrentruy	<b>Nature :</b> Eglise, nécropole, rempart
<b>Lieu-dit :</b> Eglise St-Pierre	<b>Description :</b> Eglise, nécropole, rempart
<b>Parcelle :</b> 158, 168, 170	<b>Datation :</b> Moyen Age, Moderne
<b>Surface :</b> 4175 m <sup>2</sup>	<b>Etat actuel :</b> Inconnu
<b>Coord. :</b> 2572690 Est	<b>Affectation :</b> Utilité publique, Construction, Zone verte
<b>Coord. :</b> 1251720 Nord	<b>N° interne :</b> 493

**Explication :** En dehors de l'église, observation de tombes sous la Rue de l'Eglise lors de la réalisation de la tranchée Thermoréseau, en 1999. Egalement observation d'un fossé devant le rempart.

**Annexes :**  
 1 – Situation CN 1 :25'000, échelle 1:3'000, extrait ArcMap  
 2 – Orthophoto 2017, échelle 1:1'000, extrait ArcMap  
 3 – Relief de terrain (MNT), échelle 1:1'000, extrait ArcMap

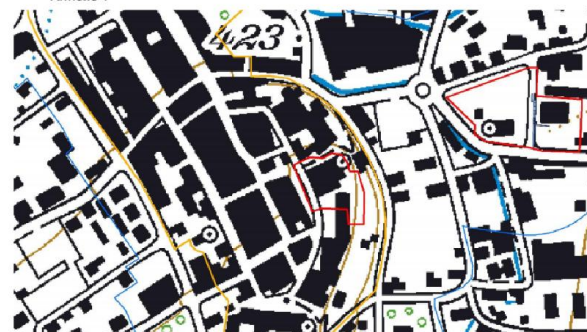
**Bibliographie :** Berthold 1989, Arts et monuments - République et Canton du Jura, 123-127

## Inventaire des sites archéologiques

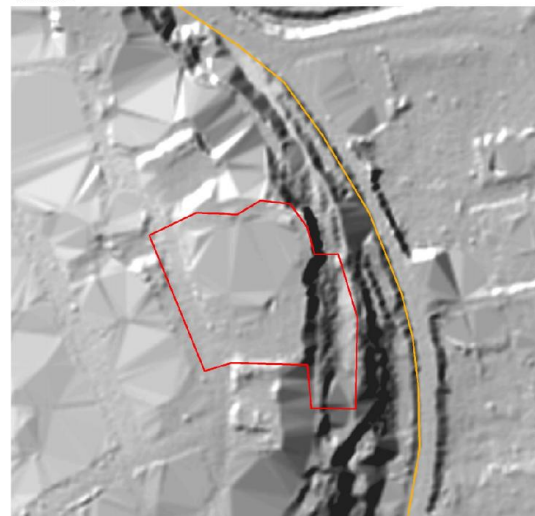
### Illustrations annexes

Localité : Porrentruy      Lieu-dit : Eglise St-Pierre      Abréviation: POR-SP

Annexe 1



Annexe 3



## Inventaire des sites archéologiques

### Fiche du site

<b>District :</b> Porrentruy	<b>Catégorie :</b> 1
<b>Commune :</b> Porrentruy	<b>Abréviation :</b> POR-SO
<b>Localité :</b> Porrentruy	<b>Nature :</b> Fanum
<b>Lieu-dit :</b> En Solier	<b>Description :</b> Temple (fanum)
<b>Parcelle :</b> 1211, 2622	<b>Datation :</b> Gallo-romaine
<b>Surface :</b> 2060 m <sup>2</sup>	<b>Etat actuel :</b> Partiellement fouillé
<b>Coord. :</b> 2572730 Est	<b>Affectation :</b> Agricole
<b>Coord. :</b> 1253130 Nord	<b>N° interne :</b> 314

**Explication :** Toutes les informations figurent dans la bibliographie.

**Annexes :**

- 1 – Situation CN 1 :25'000, échelle 1:5'000, extrait ArcMap
- 2 – Orthophoto 2014, échelle 1:1'500, extrait ArcMap
- 3 - Photo aérienne J-F. Nussbaum 1984

**Bibliographie :** Collectif 1997, Guide archéologique du Jura et du Jura bernois, 104-105.  
 Demarez 2001, Répertoire archéologique du canton du Jura du 1er siècle avant au VIIe siècle après J.-C., CAJ 12, 106.

## Inventaire des sites archéologiques

### Illustrations annexes

Localité : Porrentruy

Lieu-dit : En Solier

Abréviation: POR-SO

Annexe 1



Annexe 2



## Inventaire des sites archéologiques

### Fiche du site

District : Porrentruy	Catégorie : 2
Commune : Porrentruy	Abréviation : POR-ES
Localité : Porrentruy	Nature : Voie
Lieu-dit : Es Saussattes	Description : Route S POR / (CTD)
Parcelle : 3563, 3565, 3566, 3568, 3569	Datation : Gallo-romaine?
Surface : 21750 m <sup>2</sup>	Etat actuel : Inconnu
Coord. : 2571090 Est	Affectation : Agricole
Coord. : 1250990 Nord	N° interne : 309

Explication : Suite de CTD-AC. Repéré sur l'orthophoto 2008-2009 du géoportail.

Annexes :  
 1 – Situation CN 1 :25'000, échelle 1:7'000, extrait ArcMap  
 2 – Orthophoto 2011, échelle 1:4'000, extrait ArcMap  
 3 – Relief de terrain (MNT), échelle 1:4'000, extrait ArcMap

Bibliographie : -

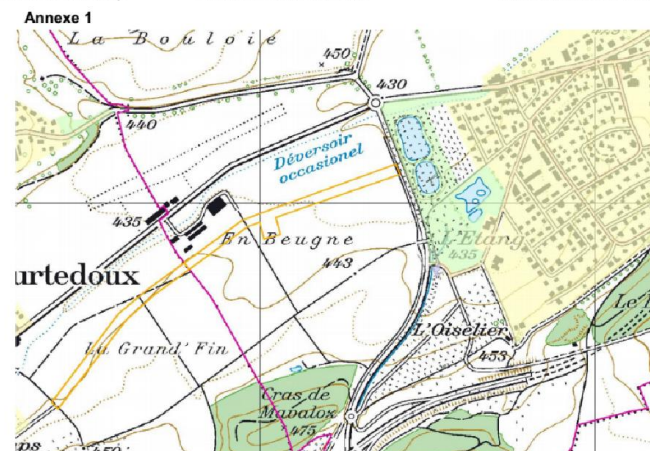
## Inventaire des sites archéologiques

### Illustrations annexes

Localité : Porrentruy

Lieu-dit : Es Saussattes

Abréviation: POR-ES



Annexe 2



## Inventaire des sites archéologiques

### Fiche du site

<b>District :</b> Porrentruy	<b>Catégorie :</b> 1
<b>Commune :</b> Porrentruy	<b>Abréviation :</b> POR-PE
<b>Localité :</b> Porrentruy	<b>Nature :</b> Habitat
<b>Lieu-dit :</b> La Perche	<b>Description :</b> Habitat
<b>Parcelle :</b> 789, 3277, 3495	<b>Datation :</b> Gallo-romaine
<b>Surface :</b> 3400 m <sup>2</sup>	<b>Etat actuel :</b> Partiellement fouillé
<b>Coord. :</b> 2573110 Est	<b>Affectation :</b> Construction
<b>Coord. :</b> 1251655 Nord	<b>N° interne :</b> 315

**Explication :** Marges du site fouillée entre 2004-2008 par l'Archéologie cantonale.

**Annexes :**  
 1 – Situation CN 1 :25'000, échelle 1:3'000, extrait ArcMap\*  
 2 – Orthophoto 2014, échelle 1:1'500, extrait ArcMap

**Bibliographie :** Dossier déposé à l'archéologie cantonale.

## Inventaire des sites archéologiques

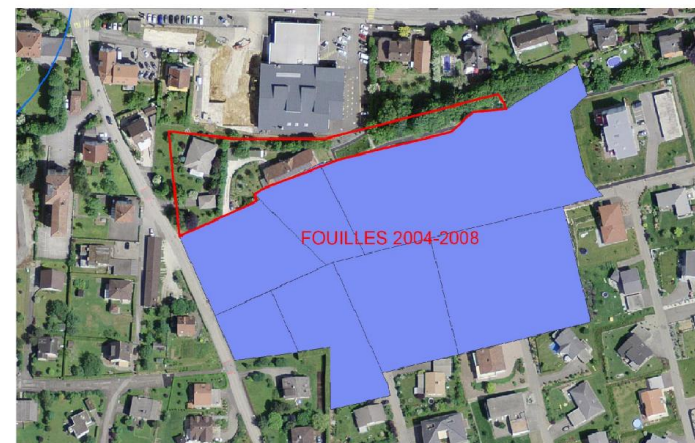
### Illustrations annexes

**Localité :** Porrentruy      **Lieu-dit :** La Perche      **Abréviation:** POR-PE

Annexe 1



Annexe 2



## Inventaire des sites archéologiques

### Fiche du site

<b>District :</b> Porrentruy	<b>Catégorie :</b> 1
<b>Commune :</b> Porrentruy	<b>Abréviation :</b> POR-RA
<b>Localité :</b> Porrentruy	<b>Nature :</b> Habitat
<b>Lieu-dit :</b> La Rasse	<b>Description :</b> Habitat
<b>Parcelle :</b> 3242	<b>Datation :</b> Haut Moyen Age
<b>Surface :</b> 39560 m <sup>2</sup>	<b>Etat actuel :</b> Partiellement fouillé
<b>Coord. :</b> 2572850 Est	<b>Affectation :</b> Agricole
<b>Coord. :</b> 1250950 Nord	<b>N° interne :</b> 317

**Explication :** Toutes les informations figurent dans la bibliographie.

**Annexes :**  
 1 – Situation CN 1 :25'000, échelle 1:5'000, extrait ArcMap  
 2 – Orthophoto 2011, échelle 1:1'500, extrait ArcMap

**Bibliographie :** Demarez 2003, Un bâtiment en pierre du 7e s. à Porrentruy JU : nouvelles données archéologiques dans le Jura mérovingien, ASSPA 86, 145-166.

## Inventaire des sites archéologiques

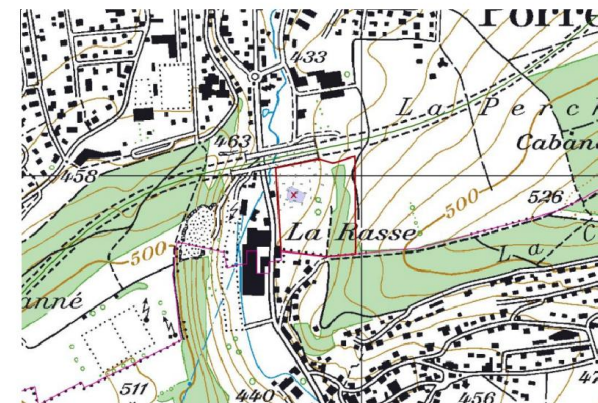
### Illustrations annexes

Localité : Porrentruy

Lieu-dit : La Rasse

Abréviation: POR-RA

Annexe 1



Annexe 2



## Inventaire des sites archéologiques

### Fiche du site

<b>District :</b> Porrentruy	<b>Catégorie :</b> 1
<b>Commune :</b> Porrentruy	<b>Abréviation :</b> POR-VA
<b>Localité :</b> Porrentruy	<b>Nature :</b> Moulin
<b>Lieu-dit :</b> Les Vauches	<b>Description :</b> Moulin
<b>Parcelle :</b> 575, 656, 660, 661, 3251	<b>Datation :</b> Moderne
<b>Surface :</b> 1750 m <sup>2</sup>	<b>Etat actuel :</b> Inconnu
<b>Coord. :</b> 2573020 Est	<b>Affectation :</b> Construction
<b>Coord. :</b> 1251890 Nord	<b>N° interne :</b> 318

**Explication :** Indication sur la carte Siegfried du géoportail.

**Annexes :**  
 1 – Situation CN 1 :25'000, échelle 1:3'000, extrait ArcMap\*  
 2 – Orthophoto 2014, échelle 1:1'000, extrait ArcMap  
 3 – Carte Siegfried 1871, échelle 1:1'500, extrait ArcMap

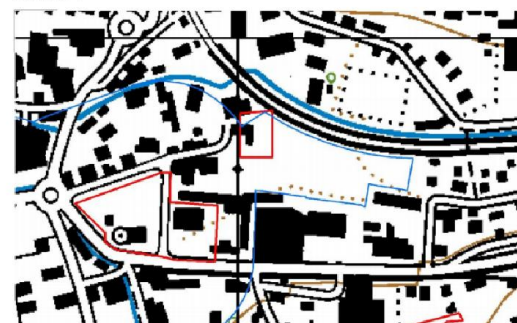
**Bibliographie :** -

## Inventaire des sites archéologiques

### Illustrations annexes

**Localité :** Porrentruy      **Lieu-dit :** Les Vauches      **Abréviation:** POR-VA

Annexe 1



Annexe 3





**Inventaire des sites paléontologique**
**Fiche du site**

<b>District :</b> Porrentruy	<b>Catégorie :</b> 2
<b>Commune :</b> Porrentruy	<b>Abréviation :</b> POR-OIS
<b>Localité :</b> Porrentruy	
<b>Lieu-dit :</b> Oiseller	<b>Nature :</b> Affleurements
<b>Surface :</b> 85117 m <sup>2</sup>	<b>Etat actuel :</b> -
<b>Coord. :</b> 2571330 Est	<b>Affectation :</b> Forêt, Agricole, Construction
<b>Coord. :</b> 1250000 Nord	<b>N° interne :</b> 17
<b>Parcelle :</b> 1711, 1714, 1716, 2722, 3585, 3596, 3600-3608, 3661	

**Datation :** Rupélien (NP21)

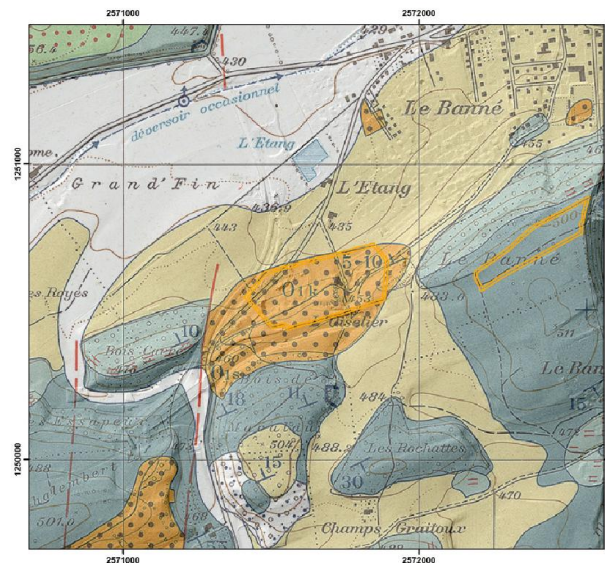
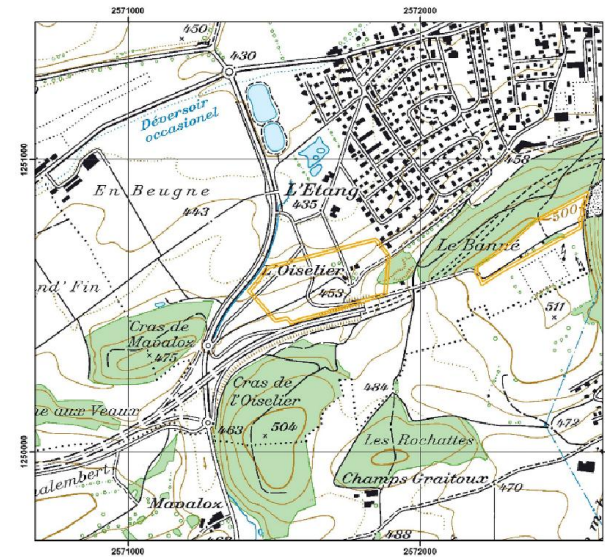
**Description :** Site sédimentologique permettant notamment l'observation des conglomérats de Porrentruy.

**Bibliographie :** Dumas J. & Berger J.-P. (2007) Inventaire des Géotopes géologiques de la république et canton du Jura.  
 Becker, D. (2003) : Reconstitutions paléocologiques et paléoclimatologiques de la Molasse du Jura et Sud-rhénan, utilisation des Périssodactyles et des niveaux argileux. - Thèse. Univ. Fribourg, Geofocus

**Annexes :**

- 1 – Situation CN 1 :25'000, échelle 1 :10'000, extrait ArcMap
- 2 – Orthophoto 2017, échelle 1 :10'000, extrait ArcMap
- 3 – Ombre MNT Grille 1m 315d, échelle 1 :10'000, extrait ArcMap
- 4 – Carte géologique raster sur MNT, échelle 1 :10'000, extrait ArcMap

OFFICE DE LA CULTURE

**SECTION D'ARCHÉOLOGIE  
 ET PALÉONTOLOGIE**


**Inventaire des sites paléontologiques**
**Fiche du site**

<b>District :</b> Porrentruy	<b>Catégorie :</b> 2
<b>Commune :</b> Porrentruy	<b>Abréviation :</b> POR-RDM
<b>Localité :</b> Porrentruy	
<b>Lieu-dit :</b> Roche de mars	<b>Nature :</b> Affleurement
<b>Surface :</b> 61071 m <sup>2</sup>	<b>Etat actuel :</b> -
<b>Coord. :</b> 2574300 Est	<b>Affectation :</b> Forêt
<b>Coord. :</b> 1252000 Nord	<b>N° interne :</b> 18
<b>Parcelle :</b> 669, 1513, 3092, 3093	

**Datation :** RDM

**Description :** Site sédimentologique important permettant des découvertes dans le Membre de Courtedoux.

**Bibliographie :**

Dumas J. & Berger J.-P. (2007) Inventaire des Géotopes géologiques de la république et canton du Jura.

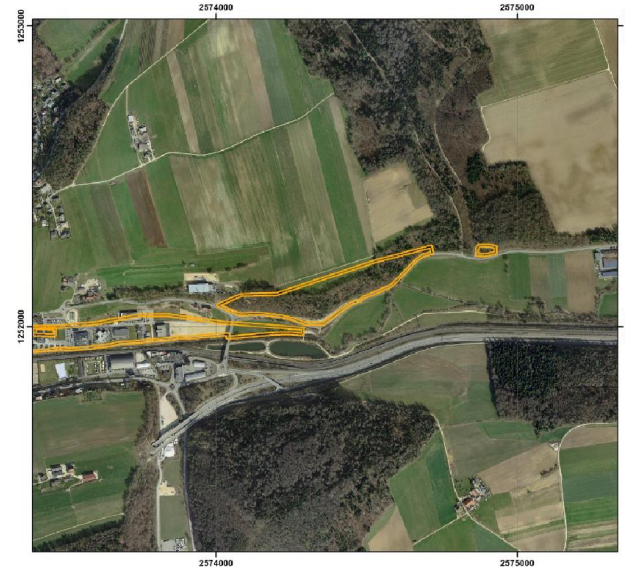
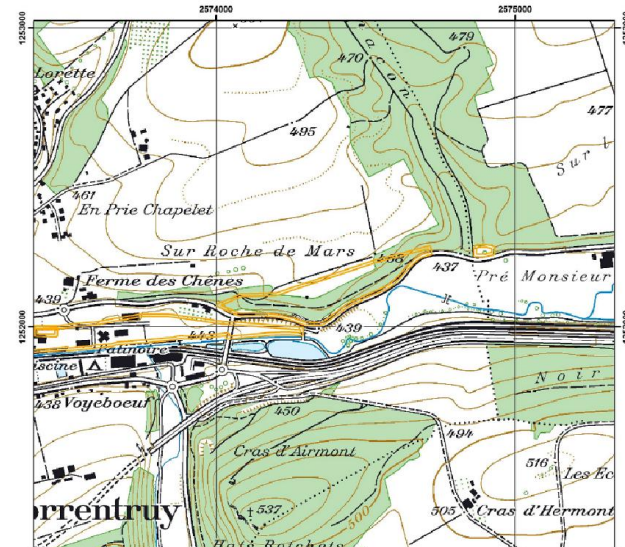
Jank M. (2004). New insights into the development of the Late Jurassic Reuchenette Formation of the NW Switzerland (Late Oxfordian to Late Kimmeridgian, Jura Montain). Thèse Université de Bâle (inédit) : 1-122.

Gygi R. A. (2000). Integrated Stratigraphy of the Oxfordian and Kimmeridgian (Late Jurassic) in northern Switzerland and adjacent southern Germany. Memoirs of the Swiss Academy of Sciences, 104 : 1-152.

**Annexes :**

- 1 – Situation CN 1 :25'000, échelle 1 :10'000, extrait ArcMap
- 2 – Orthophoto 2017, échelle 1 :10'000, extrait ArcMap
- 3 – Ombre MNT Grille 1m 315d, échelle 1 :10'000, extrait ArcMap
- 4 – Carte géologique raster sur MNT, échelle 1 :10'000, extrait ArcMap

OFFICE DE LA CULTURE

**SECTION D'ARCHÉOLOGIE  
 ET PALÉONTOLOGIE**


## Inventaire des sites archéologiques

### Fiche du site

<b>District :</b> Porrentruy	<b>Catégorie :</b> 1
<b>Commune :</b> Porrentruy	<b>Abréviation :</b> POR-SG
<b>Localité :</b> Porrentruy	<b>Nature :</b> Funéraire
<b>Lieu-dit :</b> Saint-Germain	<b>Description :</b> Nécropole
<b>Parcelle :</b> 666, 667, 721, 722	<b>Datation :</b> Moyen Age / Moderne
<b>Surface :</b> 9355 m <sup>2</sup>	<b>Etat actuel :</b> Partiellement fouillé
<b>Coord. :</b> 2572880 Est	<b>Affectation :</b> Construction
<b>Coord. :</b> 1251790 Nord	<b>N° interne :</b> 316

**Explication :** Fouilles récentes de l'Archéologie cantonale.

**Annexes :**  
 1 – Situation CN 1 :25'000, échelle 1:3'000, extrait ArcMap\*  
 2 – Orthophoto 2014, échelle 1:1'500, extrait ArcMap (POR-VA)

**Bibliographie :** Archéologie cantonale Rapport 2013.

## Inventaire des sites archéologiques

### Illustrations annexes

Localité : Porrentruy

Lieu-dit : Saint-Germain

Abréviation: POR-SG

Annexe 1



Annexe 2



## Inventaire des sites archéologiques

### Fiche du site

<b>District :</b> Porrentruy	<b>Catégorie :</b> 1
<b>Commune :</b> Porrentruy	<b>Abréviation :</b> POR-RM
<b>Localité :</b> Porrentruy	<b>Nature :</b> Voie romaine
<b>Lieu-dit :</b> Sous Roches de Mars	<b>Description :</b> Voie
<b>Parcelle :</b> 3300	<b>Datation :</b> Gallo-romaine
<b>Surface :</b> 2100 m <sup>2</sup>	<b>Etat actuel :</b> Partiellement fouillée
<b>Coord. :</b> 2573570 Est	<b>Affectation :</b> Construction
<b>Coord. :</b> 1252040 Nord	<b>N° interne :</b> 469

**Explication :** Toutes les informations figurent dans la bibliographie.

**Annexes :**  
 1 – Situation CN 1 :25'000, échelle 1:3'000, extrait ArcMap  
 2 – Orthophoto 2020, échelle 1:1'000, extrait ArcMap

**Bibliographie :** Archéologie cantonale Rapport 2016 et 2020 (en élaboration).

## Inventaire des sites archéologiques

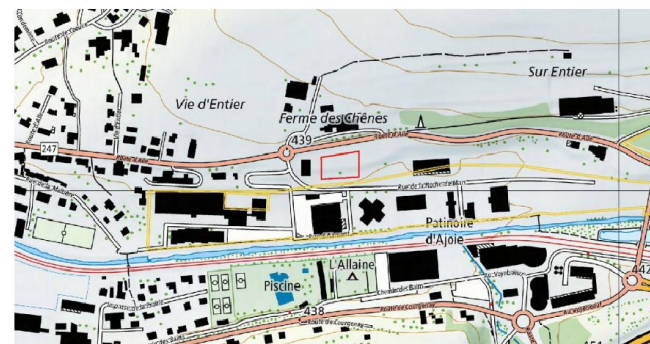
### Illustrations annexes

Localité : Porrentruy

Lieu-dit : Sous Roches de Mars

Abréviation: POR-RM

Annexe 1



Annexe 2



## Inventaire des sites archéologiques

### Fiche du site

<b>District :</b> Porrentruy	<b>Catégorie :</b> 2
<b>Commune :</b> Porrentruy	<b>Abréviation :</b> POR-SC
<b>Localité :</b> Porrentruy	<b>Nature :</b> Chaux / Extraction
<b>Lieu-dit :</b> Sur les Cras rière le Château	<b>Description :</b> Carrière ? Fours à chaux ?
<b>Parcelle :</b> 1944	<b>Datation :</b> Moyen Age
<b>Surface :</b> 66590 m <sup>2</sup>	<b>Etat actuel :</b> Inconnu
<b>Coord. :</b> 2571910 Est	<b>Affectation :</b> Forêt
<b>Coord. :</b> 1252660 Nord	<b>N° interne :</b> 319

**Explication :** Indication par le relief de terrain du géoportail.

**Annexes :**  
 1 – Situation CN 1 :25'000, échelle 1:5'000, extrait ArcMap  
 2 – Orthophoto 2011, échelle 1:3'500, extrait ArcMap  
 3 – Relief de terrain (MNT), échelle 1:3'500, extrait ArcMap

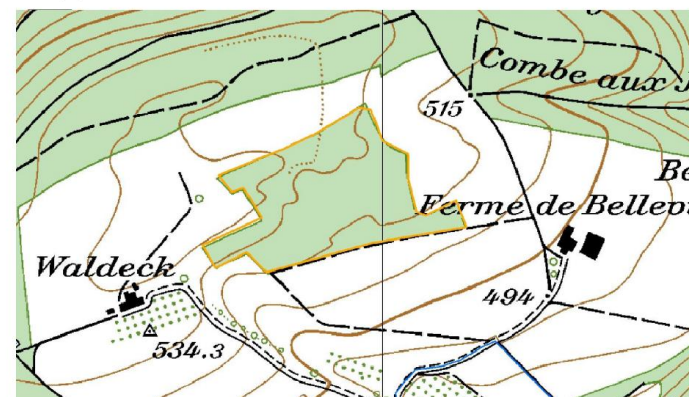
**Bibliographie :** -

## Inventaire des sites archéologiques

### Illustrations annexes

**Localité :** Porrentruy      **Lieu-dit :** Sur les Cras rière le Château      **Abréviation:** POR-SC

Annexe 1



Annexe 2



## Inventaire des sites archéologiques

### Fiche du site

<b>District :</b> Porrentruy	<b>Catégorie :</b> 2
<b>Commune :</b> Porrentruy	<b>Abréviation :</b> POR-VV
<b>Localité :</b> Porrentruy	<b>Nature :</b> Ville
<b>Lieu-dit :</b> Vieille Ville	<b>Description :</b> Constructions historiques
<b>Parcelle :</b> nombreuses (cf. plan)	<b>Datation :</b> Mésolithique / Protohistoire / Gallo-romaine / Moyen Âge / Moderne
<b>Surface :</b> 126670 m <sup>2</sup>	<b>Etat actuel :</b> Inconnu
<b>Coord. :</b> 2572550 Est	<b>Affectation :</b> Construction / Utilité publique
<b>Coord. :</b> 1251770 Nord	<b>N° interne :</b> 313

**Explication :** Vieille ville de Porrentruy, vestiges datant du Mésolithique à la période moderne.

**Annexes :**  
 1 – Situation CN 1 : 25'000, échelle 1:5'000, extrait ArcMap\*  
 2 – Orthophoto 2017, échelle 1:5'000, extrait ArcMap

**Bibliographie :** Salltel et al. 2008, Le mésolithique d'Ajoie, CAJ 19, 75-99.

## Inventaire des sites archéologiques

### Illustrations annexes

Localité : Porrentruy

Lieu-dit : Vieille Ville

Abréviation: POR-VV

